

ІНСТРУМЕНТ



*Не входить в комплект

series
Vitare

МЕВЕХ

FURNITURE PRODUCTION

Інструкція із збирання та монтажу



Перед початком збирання виробу ознайомтесь з інструкцією зі складання та монтажу, а також з правилами щодо догляду та експлуатації і, гарантійними умовами.

Деталі виробу необхідно розкласти на рівній та чистій поверхні, збирання виробу повинно відбуватися в послідовності - викладеній в цій інструкції.

Збережіть упаковку до повного збирання та монтажу виробу.

VX3B1S 800

Габарит виробу (mm):

Висота - 2 100

Ширинa - 800

Глибина - 500

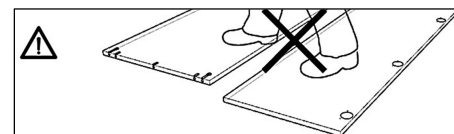
Деталювання

№	Ім'я деталі	Довжина	Ширинa	К-ть
Корпус				
1	Стійка Ліва 1	762	484	1
2	Стійка Права 1	762	484	1
3	Стійка Ліва 2	1332	484	1
4	Стійка Права 2	1332	484	1
5	Кришка/Низ	766	484	3
6	Полиця Стяжна	766	482	1
7	Задня стінка HDF 1	700	395	2
8	Задня стінка HDF 2	1330	395	2
9	Фасад	1342	395	2
10	Цоколь Стяжний	766	60	5
Шухляда				
11	Бік шухляди L/R	450	120	6
12	Тил шухляди	708	120	3
13	Низ шухляди HDF	736	456	3
14	Фасад	795	198	3

Фурнітура



• Ми залишаємо за собою право змінювати комплектацію, конструкцію чи відтинки матеріалів без шкоди для якості та зовнішнього вигляду виробу.

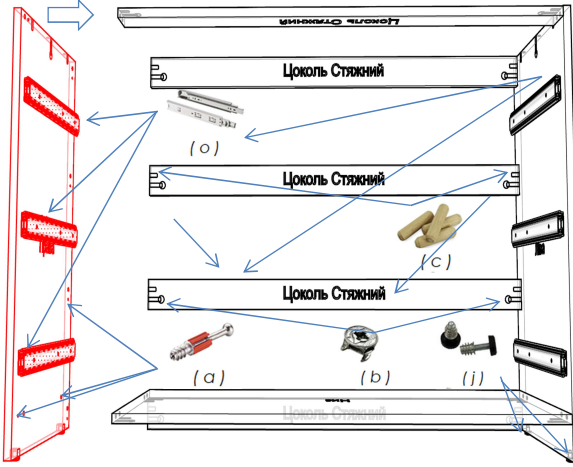


• Не допускайте зриву різьблення при вкручуванні гвинтів та сильних ударів молотком по шкантах - можливе розтріскування матеріалу.

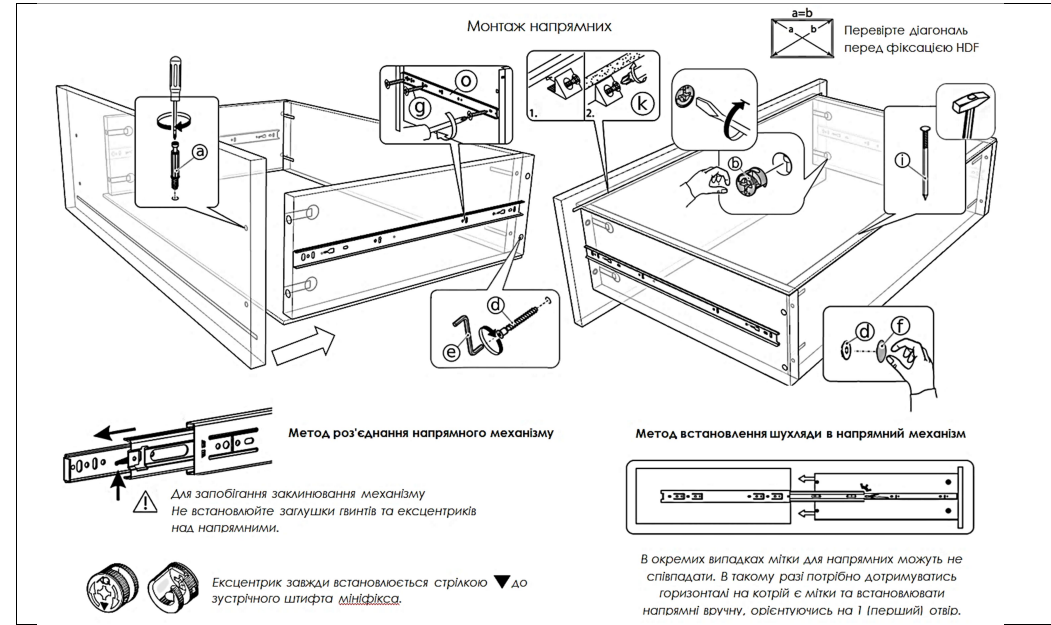
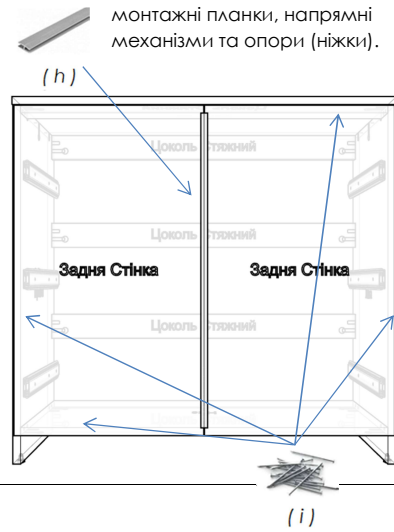
VX3B1S 800

Специфікація

Для встановлення кулькових напрямних у виріб їх необхідно роз'єднати на дві частини. Широка частина встановлюється на бічну стінку каркаса, а вузька на бічну стінку шухляди.



Для початку потрібно встановити фурнітуру:
Полицетримачі, шканти, мініфікси, ексцентрики, монтажні планки, напрямні механізми та опори (ніжки).



Виріб складається лежачи фасадною частиною до низу починаючи з нижнього модуля шафи. Після приєднання Правой або Лівої стійки №1 – встановлюються задні стінки. Наступний етап збирання верхнього модуля шафи в такій же послідовності. Завершальний етап – підйом нижнього модуля шафи та встановлення на нього верхнього модуля із фіксацією двійними штифтами мініфікс з наступним приєднанням фасадів та встановленням шухляд.

