

ІНСТРУМЕНТ



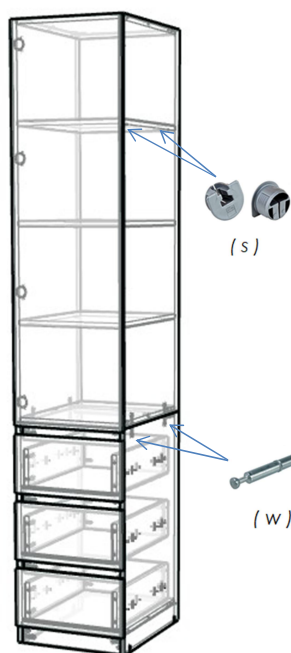
*Не входить в комплект

series
Vitare

МЕВЕХ

FURNITURE PRODUCTION

Інструкція із збирання та монтажу



Встановлення та фіксація верхнього модуля шафи виконується після повного збирання двох модулів та розміщення нижнього модуля в потрібному місці.



Відскануй QR-код та переглянь 3D-модель свого виробу

Перед початком збирання виробу ознайомтесь з інструкцією зі складання та монтажу, а також з правилами щодо догляду та експлуатації і, гарантійними умовами.

Деталі виробу необхідно розкласти на рівній та чистій поверхні, збирання виробу повинно відбуватися в послідовності - викладеній в цій інструкції.

Збережіть упаковку до повного збирання та монтажу виробу.

VL3B3S 400

Габарит виробу (mm):

Висота - 2 100

Ширина - 400

Глибина - 500

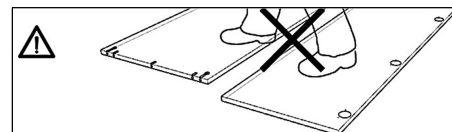
Деталювання

№	Ім'я деталі	Довжина	Ширина	К-ть
Корпус				
1	Стойка Ліва 1	762	484	1
2	Стойка Права 1	762	484	1
3	Стойка Ліва 2	1332	484	1
4	Стойка Права 2	1332	484	1
5	Кришка/Низ	366	484	3
6	Полиця Стяжна	366	482	1
7	Полиця	366	482	2
8	Задня стінка HDF 1	700	395	1
9	Задня стінка HDF 2	1330	395	1
10	Фасад	1342	395	1
11	Цоколь Стяжний	366	60	5
Шухляда				
11	Бік шухляди L/R	450	120	6
12	Тил шухляди	308	120	3
13	Низ шухляди HDF	336	456	3
14	Фасад	395	198	3

Фурнітура

	Штифт (мініфікс)	38		Ексцентрик (мініфікс)	46		Шканти	32
(a)			(b)			(c)		
	Конфірмат	12		Ключ для Конфірмату	1		Заглушки самоклеючі	2
(d)			(e)			(f)		
	Саморіз 3,5x16	67		Куток меблевий	1		Цвяхи	40g
(g)			(l)			(i)		
	Ніжка, опора з муфтою	4		Фіксатор HDF	6		Завіса накладна	4
(j)			(k)			(q)		
	Напрямні телескопічні 450 mm	3		MINIFIX Болт стяжки	4		Штифт (рафікс)	8
(o)			(w)			(t)		
	Рафікс VB 135	8						
(s)								

- Ми залишаємо за собою право змінювати комплектацію, конструкцію чи відтинки матеріалів без шкоди для якості та зовнішнього вигляду виробу.

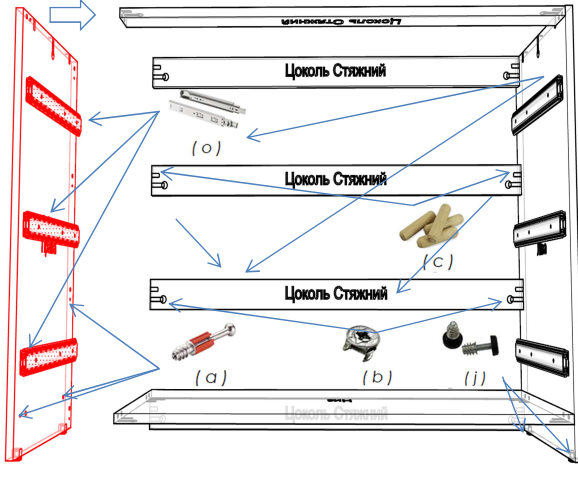


- Не допускайте зриву різьблення при вкручуванні гвинтів та сильних ударів молотком по шкантах - можливе розтріскування матеріалу.

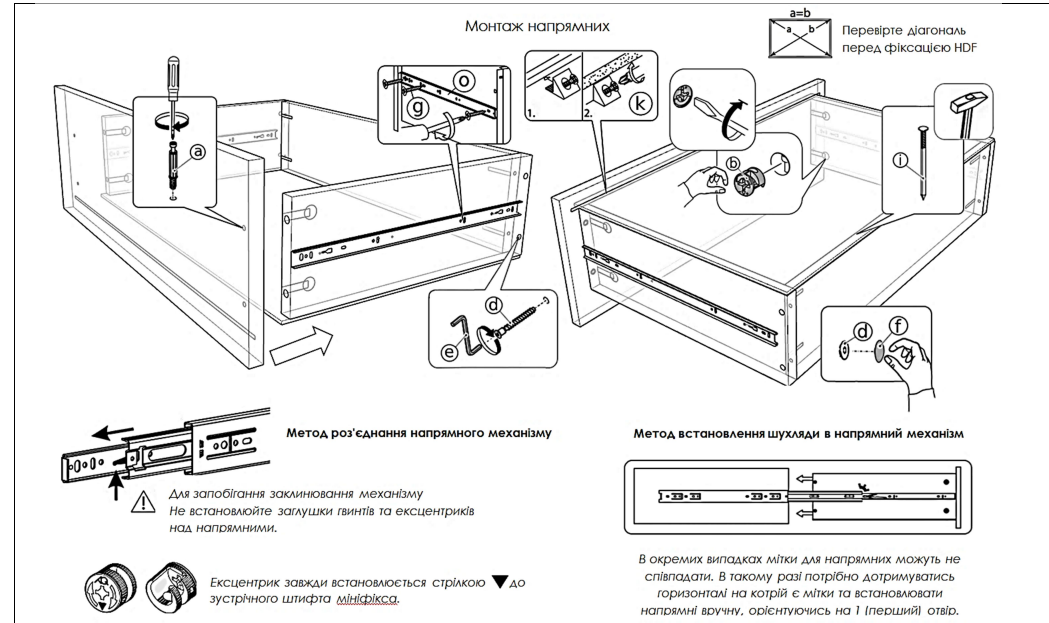
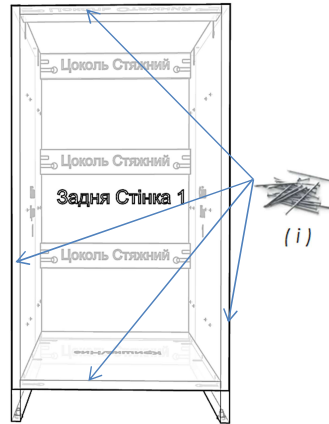
VL3B3S 400

Специфікація

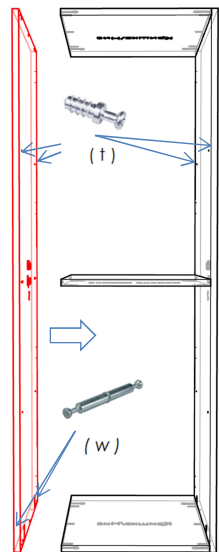
Для встановлення кулькових напрямних у виріб їх необхідно роз'єднати на дві частини. Широка частина встановлюється на бічну стінку каркаса, а вузька на бічну стінку шухляди.



Для початку потрібно встановити фурнітуру:
Полицетримачі, шканти, мініфікси, ексцентрики, монтажні планки, напрямні механізми та опори (ніжки).

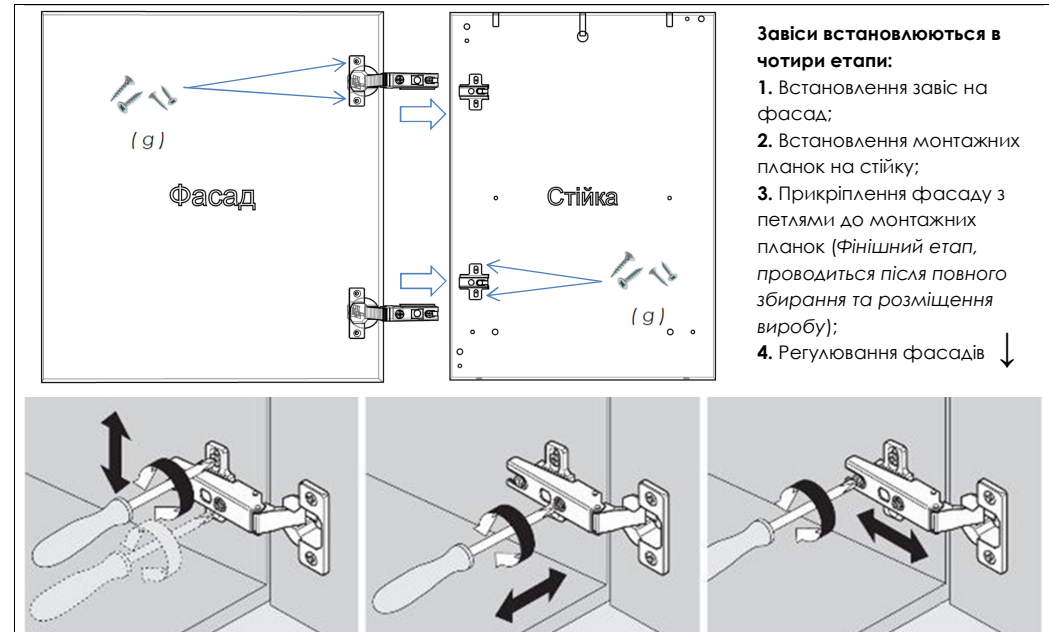


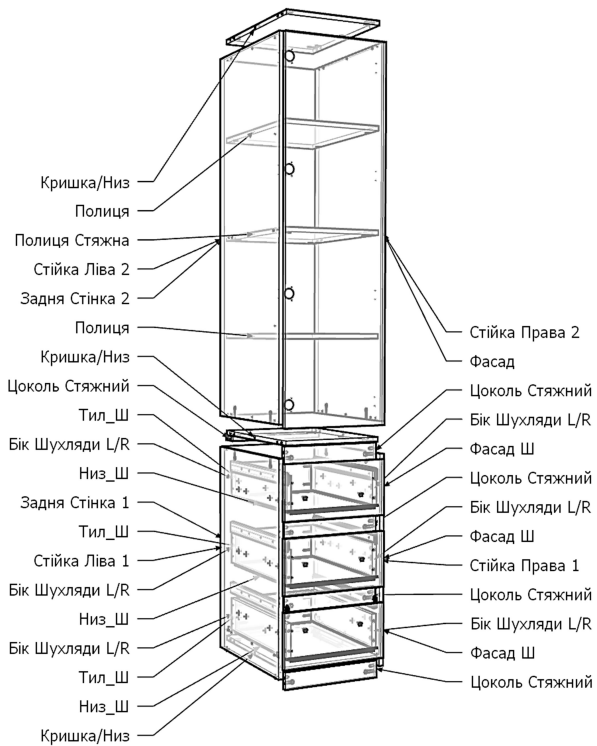
Виріб складається лежачи фасадною частиною до низу починаючи з нижнього модуля шафи. Після приєднання Правой або Лівой стійки №1 – встановлюються задні стінки. Наступний етап збирання верхнього модуля шафи в такій же послідовності. Завершальний етап – підйом нижнього модуля шафи та встановлення на нього верхнього модуля із фіксацією двійними штифтами мініфікс з наступним приєднанням фасадів, розміщенням зйомник полиць та встановленням шухляд.



Періодично проводьте обслуговування (змащування) вузлів та напрямних механізмів спеціальними мастильними засобами типу VD-40 або аналогами і підтягуйте основні кріплення.

Перевірте діагональ перед фіксацією HDF





Під час користування меблями **НЕ РЕКОМЕНДУЄТЬСЯ**:

- Ставати ногами на елементи виробу або на сам виріб.
- Переміщувати вироби, тримаючи їх за верхні панелі.
- Використовувати для догляду агресивні хімічні засоби.

*З повагою –
компанія "МЕВЕХ"*

Гарантійні умови

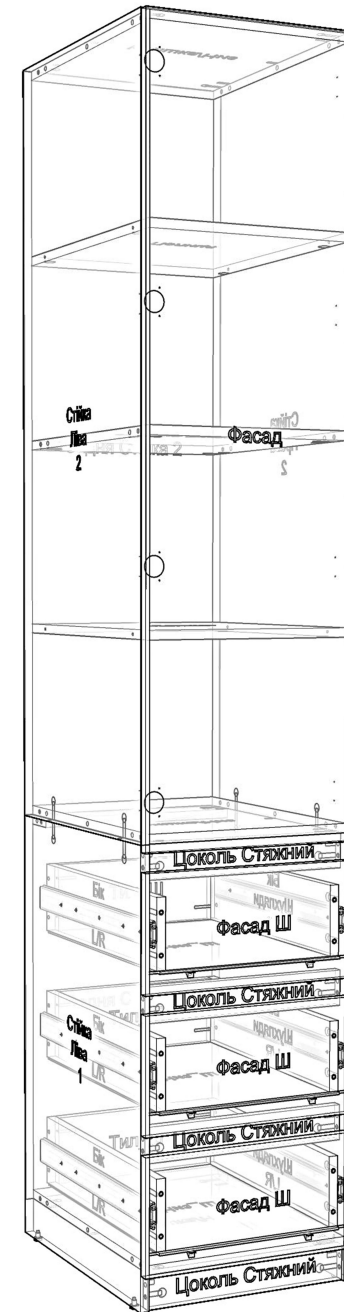
Ми гарантуємо збереження всіх властивостей меблів протягом 12 місяців з дня покупки, за умови дотримання правил догляду та експлуатації:

- Недбале поводження чи неправильне використання, порушення температурного режиму, надмірне навантаження, вплив рідин, запиленості та механічні пошкодження.
- Виріб має пошкодження або дефекти, спричинені клієнтом чи третіми особами внаслідок: стихійних лих або природних явищ.
- Використання меблів з порушенням правил догляду та експлуатації.
- Закінчився гарантійний термін.
- Виріб зібрано самостійно без участі фахівця (неправильно або встановлена пошкоджена деталь).
- Відсутня оригінальна упаковка та етикетки.



Instagram

VL3B3S 400



VL3B3S 400